

RELATORI E MODERATORI

Antonini, Daniela Psicologo clinico, ASL9 Grosseto, Grosseto

Antonucci, Giuseppe Ambulatorio di agopuntura, Ospedale di Prato, USL4 Prato, Prato

Babbanini, Aldo Resp. Zona Distretto Colline dell'Albegna, USL 9 Grosseto, Grosseto

Baccetti, Sonia Resp. Centro Fior di Prugna, USL 10 Firenze, Firenze

Baldi, Daniele Direttore UOC Agenzia della Formazione, ASL9, Grosseto, Grosseto

Barbetti, Angelo Resp. Presidio Riabilitazione Neurologica e Ortopedica A. Mai Manciano, USL9 Grosseto, Grosseto

Bernardini, Simonetta Resp. Centro di MI di Pitigliano, Grosseto, Firenze

Biagi, Francesco Fisioterapista Centro di Riabilitazione di Manciano, USL9 Grosseto, Manciano

Bigler, Annick Medico ginecologo e agopuntore ospedale di Strasburgo, Strasburgo

Camilli, Pier Luigi Sindaco di Pitigliano

Cracolici, Franco Tutor di Agopuntura Centro di Medicina Integrata ospedale di Pitigliano, USL9 Grosseto, Firenze

Croxatto, Miriam Resp. Medicine Complementari, USL 9 Grosseto, Grosseto

Dei, Andrea già Professore di Chimica Università di Firenze, Firenze

Ferreri, Rosaria Omeopata Centro di Medicina Integrata Ospedale di Pitigliano, USL9 Grosseto, Grosseto

Forti, Massimo Direttore medico Orbetello, Pitigliano, USL9 Grosseto, Grosseto

Franchi, Gian Gabriele Dip. di Scienze della Vita, Università di Siena, Siena

Kopferschmitt, Jacques Resp. Coordinamento formazione universitaria in agopuntura, Strasburgo

Manini, Maurizio Responsabile Area Funzionale Medica Presidio Ospedaliero Colline dell'Albegna, USL9 - Grosseto, Grosseto

Mazzocchi, Bruno Resp. Unità Funzionale Cure Palliative Zona Distretto Grossetana, USL9 Grosseto, Grosseto

Panozzo, Marialessandra Resp. dell'Ambulatorio di omeopatia per la donna, ASL 2 Lucca, Lucca

Peinbauer, Thomas Presidente European Committee for Homeopathy, Linz

Porciani, Claudio Agopuntore Centro di Medicina Integrata Ospedale di Pitigliano, USL9 Grosseto, Siena

Pulcri, Roberto Tutor di Omeopatia e Omeopata Centro di Medicina Integrata Ospedale di Pitigliano, USL9 Grosseto, Roma

Raia, Annalisa Coordinatrice Infermieristica Setting L/M, Ospedale Pitigliano, USL9, Grosseto, Pitigliano

Rinaldi, Massimo Agopuntore Centro di Medicina Integrata Ospedale di Pitigliano, USL9 Grosseto, Chiusi

Rossi, Elio Resp. dell'Ambulatorio di omeopatia, USL2 Lucca, Lucca

Saraceni, Vincenzo Maria Ordinario Medicina Fisica e Riabilitazione, Università Sapienza Roma, Roma

Stivaletti, Lorella Coordinatrice Infermieristica Setting R, Ospedale di Pitigliano, USL9 Grosseto, Pitigliano

Zuppiroli, Alfredo già Presidente Commissione di Bioetica Regione Toscana, Firenze

Le iscrizioni saranno possibili dal 1 luglio 2015

E' possibile visitare il Centro di Medicina Integrata dell'Ospedale di Pitigliano dalle ore 15.00 alle ore 18.00 del giovedì 17 settembre. Ammessi 30 visitatori.

Per informazioni:

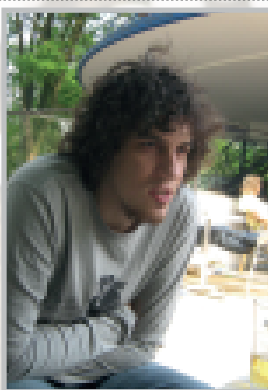
Simonetta Bernardini

Tel. 340 7291939

email: medicinaintegrata.pitigliano@usl9.toscana.it

Simone Camilli

Biografia



E' nato a Roma il 28 Marzo del 1979. Si è laureato nel 2006 in studi islamici all'Università "La Sapienza" di Roma. Ha seguito per l'Associated Press tutte le guerre del Medio Oriente e dei Balcani. Simone ha scelto la sua professione con passione raccontando con le immagini il dolore e le ingiustizie delle guerre. Parlando del suo lavoro ha sempre detto "Per raccontare una storia bisogna andare là.. dove accade, dove agiscono i protagonisti".

Negli anni che ha lavorato per AP non ha mai tradito questa scelta. Il 13 Agosto 2014 a Beit Lahia, nel nord di Gaza, mentre filmava la rimozione delle bombe lanciate dagli aerei israeliani sulle case di Gaza, è stato investito da una esplosione improvvisa e violenta che non ha lasciato scampo a lui e a tutti quelli che erano impegnati nell'operazione.



Con il patrocinio del
Comune di Pitigliano



Primo annuncio



IV Convegno

CENTRO DI MEDICINA INTEGRATA DELL'OSPEDALE DI PITIGLIANO

Dedicato a
Simone Camilli

La Medicina Integrata, nuovi scenari in sanità

18-19 settembre 2015

*Auditorium Cassa di Credito Cooperativo
Pitigliano (GR)*

VENERDÌ 18 SETTEMBRE 2015

Ore 13.30-14.00

Welcome coffee e registrazione partecipanti

Ore 14.00-14.30

Apertura dei Lavori

Simonetta Bernardini

Pier Luigi Camilli

Saranno invitati:

Assessore al Diritto alla Salute regione Toscana

Direttore Generale USL9

Ore 14.30-19.00

Moderatori: Daniele Baldi, Bruno Mazzocchi

(sessione con traduzione simultanea)

Lettura introduttiva

L'illusione dell'oggettività in Medicina

Andrea Dei

I Sessione

Ore 15.30-19.00

LA MEDICINA INTEGRATA IN EUROPA TRA ASSISTENZA SANITARIA
E FORMAZIONE PROFESSIONALE

Lecture

Medicina integrata, un nuovo paradigma per la ricerca scientifica

Simonetta Bernardini,

L'agopuntura in Corsia all'ospedale di Strasburgo

Annick Bigler

L'omeopatia e le Istituzioni europee

Thomas Peinbauer

La formazione universitaria in Medicine Complementari in Italia e in Europa

Giangabriele Franchi

La formazione universitaria in agopuntura in Francia

Jacques Kopferschmitt

SABATO 19 SETTEMBRE 2015

II Sessione

Ore 9.15-11.45

ESPERIENZE TERRITORIALI DI MEDICINA INTEGRATA

Moderatori: Massimo Forti, Claudio Porciani

Il setting clinico di Medicina Integrata nell'assistenza al paziente ricoverato nel Centro di MI di Pitigliano

Lorella Stivaletti, Annalisa Raia

Il setting clinico di Medicina Integrata nell'assistenza al paziente ricoverato nel Centro di MI di Manciano

Francesco Biagi

La multiculturalità e la gestione dei bisogni di salute al Centro Fior di Prugna, ASL 10 Toscana

Sonia Baccetti

L'organizzazione e le attività dell'Ambulatorio di omeopatia della ASL di Lucca (1998-2014)

Elio Rossi

Marialessandra Panozzo

Esperienze di Medicina Complementare, Medicina Integrata e di DBN in ASL9

Miriam Croxatto

Ore 11.45-12.00 Coffee break

III Sessione

Ore 12.00-13.00

Moderatori: Aldo Babbanini, Angelo Barbetti

LA MEDICINA INTEGRATA TRA NARRAZIONE

ED EVIDENZE CLINICHE

Perchè la medicina delle evidenze è un approccio insufficiente in riabilitazione

Vincenzo Maria Saraceni

Medicina Integrata in un reparto di riabilitazione.

Quattro anni di esperienza

Massimo Rinaldi

Ore 13.00-14.00 Lunch

Ore 14.00-18.00

Moderatori: Simonetta Bernardini, Maurizio Manini

Lecture

La relazione medico-paziente nell'epoca della complessità

Alfredo Zuppiroli

Psiche e malattia cronica

Daniela Antonini

PROTOCOLLI INNOVATIVI PERSONALIZZATI IN MEDICINA INTEGRATA:

Gli acufeni: le voci di dentro

Franco Cracolici

Approccio integrato alla qualità della vita nel malato cronico

Rosaria Ferreri

Il disagio emotivo e la Medicina Integrata. La casistica del Centro di Medicina Integrata di Pitigliano

Roberto Pulcri

L'ambulatorio di agopuntura per cefalee della USL di Prato

Giuseppe Antonucci